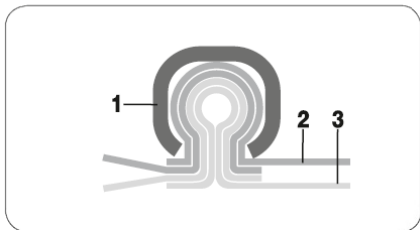




## VENT CLIP ISO SILICON











### Wąż średniotemperaturowy do +300°C

#### Konstrukcja

1. Spirala zewnętrzna: stal ocynkowana
2. Zewnętrzna ścianka węża: tkanina z włókna szklanego powlekana silikonem
3. Wewnętrzna ścianka węża: termoodporna impregnowana tkanina z włókna szklanego

- Odprowadzanie ładunków elektrostatycznych następuje poprzez obustronne uziemienie spirali

#### Charakterystyka

				
- 60°C do + 300°C chwیلowo do + 350°C	trudnopalny	odporny na ozon	odporny na promieniowanie UV	odporny mechanicznie
				
dwuwarstwowy	ściśliwość 1:4	elastyczny	mocowanie clip	zgodny z RoHS

#### Odporność chemiczna

- Patrz tabela odporności

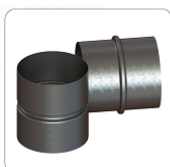
#### Standardy produkcyjne

- Długości produkcyjne: od 3m do 10m
- Kolor: na zewnątrz: srebrny wewnątrz: srebrny
- Na zamówienie wąż może zostać wykonany ze spiralą ze stali kwasoodpornej od DN 100

#### Elementy połączeniowe:



Obejma Clip



Prostka symetryczna



Redukcja symetryczna

DN (średnica wewnętrzna) [mm]	Ciśnienie robocze [bar]	Podciśnienie [mm H <sub>2</sub> O]	Promień zagięcia [mm*]	Ciężar [kg/m]
50	0,850	3840	30	0,50
55	0,780	3180	33	0,50
60	0,680	2670	36	0,60
65	0,590	2280	39	0,60
70	0,530	1920	42	0,60
75	0,470	1680	45	0,70
80	0,430	1500	48	0,70
90	0,355	1200	54	0,70
100	0,300	960	60	0,70
110	0,258	800	66	0,80
120	0,224	680	72	0,80
125	0,210	600	75	0,90
130	0,197	570	78	0,90
140	0,175	500	84	0,90
150	0,157	440	90	1,00
160	0,140	380	96	1,00
170	0,128	340	102	1,00
175	0,123	320	105	1,10
180	0,117	300	108	1,10
200	0,099	240	120	1,30
215	0,088	210	151	1,40
225	0,082	200	158	1,60
250	0,069	160	175	1,80
275	0,059	130	193	2,10
300	0,052	110	210	2,30
315	0,048	100	221	2,30
325	0,046	90	228	2,40
350	0,040	80	245	2,80
375	0,036	70	263	3,20
400	0,033	60	280	3,40
450	0,027	50	360	4,00
500	0,023	40	400	4,50
550	0,020	35	440	5,10
600	0,017	30	480	5,60
700	0,014	22	560	6,60
800	0,011	18	640	7,60
900	0,009	14	720	8,60

\* Dotyczy wewnętrznej strony kolana węża.

Powyższe dane odnoszą się do temperatury otoczenia i medium wynoszącego 20°C. Produkty oraz dane techniczne zawarte w tym katalogu zostały przedstawione wyłącznie w celach informacyjnych, mogą ulec zmianie bez uprzedzenia i nie powinny być traktowane jako oferta handlowa.

Firma **MASTERVENT** nie ponosi odpowiedzialności za błędy, bądź niedokładności mogące pojawić się w publikacji. Tolerancja średnicy wewnętrznej przewodu stanowi od +1mm do +3mm w zależności od średnicy.