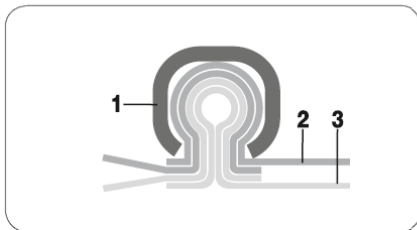




VENT CLIP PTFE V-EX



Wąż ssawno-tłoczny do stref zagrożonych wybuchem

Konstrukcja

1. Spirala zewnętrzna: stal ocynkowana
2. Warstwa zewnętrzna: tkanina poliestrowa powlekana PVC
3. Warstwa wewnętrzna: folia PTFE, elektrycznie przewodząca

- Odprowadzanie ładunków elektrostatycznych następuje poprzez obustronne uziemienie spirali

Charakterystyka



- 20°C do + 70°C
chwilowo do + 80°C



chemoodporny



ATEX-EX
 $R_0 \leq 10^6 \Omega$



dwuwarstwowy



ściśliwość 1:4



elastyczny



mocowanie clip



zgodny z RoHS

Odporność chemiczna

- Patrz tabela odporności

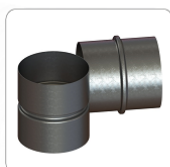
Standardy produkcyjne

- Długości produkcyjne: od 3m do 10m
- Kolor: na zewnątrz: czarny wewnątrz: czarny
- Na zamówienie wąż może zostać wykonany ze spiralę ze stali kwasoodpornej

Elementy połączeniowe:



Obejma Clip



Prostka symetryczna



Redukcja symetryczna

DN (średnica wewnętrzna) [mm]	Ciśnienie robocze [bar]	Podciśnienie [mm H ₂ O]	Promień zagięcia [mm*]	Ciężar [kg/m]
50	0,900	4400	30	0,50
55	0,850	3630	33	0,50
60	0,780	3060	36	0,60
65	0,680	2610	39	0,70
70	0,670	2250	42	0,70
75	0,620	1960	45	0,80
80	0,610	1720	48	0,80
90	0,560	1360	54	0,90
100	0,510	1100	60	1,00
110	0,480	920	66	1,10
120	0,360	770	72	1,10
125	0,330	710	75	1,20
130	0,280	650	78	1,20
140	0,250	570	84	1,30
150	0,220	490	90	1,30
160	0,210	430	96	1,30
170	0,190	390	102	1,40
175	0,185	370	105	1,40
180	0,172	350	108	1,40
200	0,148	280	120	1,60
215	0,128	250	151	1,80
225	0,115	220	158	2,00
250	0,100	180	175	2,10
275	0,080	150	193	2,30
300	0,070	130	210	2,40
315	0,062	110	221	2,60
325	0,059	105	228	2,80
350	0,056	90	245	3,30
375	0,050	80	263	3,50
400	0,047	70	280	3,80
450	0,045	55	360	4,20
500	0,043	45	400	4,70
550	0,042	40	440	5,30
600	0,039	33	480	5,90
700	0,031	22	560	6,90
800	0,022	18	640	7,60
900	0,016	14	720	8,20

* Dotyczy wewnętrznej strony kolana węża.

Powyższe dane odnoszą się do temperatury otoczenia i medium wynoszącego 20°C. Produkty oraz dane techniczne zawarte w tym katalogu zostały przedstawione wyłącznie w celach informacyjnych, mogą ulec zmianie bez uprzedzenia i nie powinny być traktowane jako oferta handlowa.

Firma **Mastervent** nie ponosi odpowiedzialności za błędy, bądź niedokładności mogące pojawić się w publikacji. Tolerancja średnicy wewnętrznej przewodu stanowi od +1mm do +3mm w zależności od średnicy.