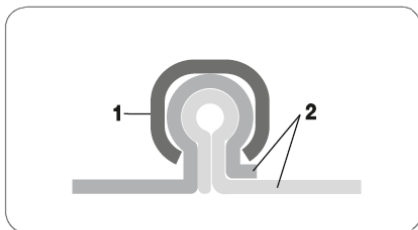




VENT CLIP SILICON



Wąż średnitemperaturowy do +300°C

Konstrukcja

1. Spirala zewnętrzna: stal ocynkowana
2. Ścianka węża: tkanina z włókna szklanego powlekana silikonem

- Odprowadzanie ładunków elektrostatycznych następuje poprzez obustronne uziemienie spirali

Charakterystyka



- 60°C do + 300°C
chwیلowo do + 350°C



trudnopalny



odporny
na ozon



odporny na
promieniowanie UV



ściślność 1:6



elastyczny



mocowanie clip



zgodny z RoHS

Odporność chemiczna

- Patrz tabela odporności

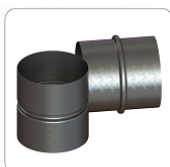
Standardy produkcyjne

- Długości produkcyjne: od 3m do 10m
- Kolor: na zewnątrz: srebrny wewnątrz: srebrny
- Na zamówienie wąż może zostać wykonany ze spiralą ze stali kwasoodpornej

Elementy połączeniowe:



Obejma Clip



Prostka symetryczna



Redukcja symetryczna

DN (średnica wewnętrzna) [mm]	Ciśnienie robocze [bar]	Podciśnienie [mm H ₂ O]	Promień zagięcia [mm*]	Ciężar [kg/m]
45	0,870	3520	27	0,40
50	0,850	3200	30	0,40
55	0,780	2650	33	0,40
60	0,680	2220	36	0,50
65	0,590	1900	39	0,50
70	0,530	2040	42	0,50
75	0,470	1600	45	0,60
80	0,430	1250	48	0,60
90	0,355	1000	54	0,60
100	0,300	800	60	0,60
110	0,258	660	66	0,70
120	0,224	560	72	0,70
125	0,210	500	75	0,80
130	0,197	470	78	0,80
140	0,175	410	84	0,80
150	0,157	360	90	0,90
160	0,140	310	96	0,90
170	0,128	280	102	0,90
180	0,117	245	108	1,00
200	0,099	200	120	1,20
215	0,088	175	151	1,30
225	0,082	160	158	1,40
250	0,069	130	175	1,60
275	0,059	105	193	1,90
300	0,052	90	210	2,10
315	0,048	80	221	2,10
325	0,046	75	228	2,20
350	0,040	65	245	2,50
375	0,036	55	263	2,90
400	0,033	50	280	3,10
450	0,027	40	360	3,60
500	0,023	32	400	4,10
550	0,020	26	440	4,60
600	0,017	22	480	5,10
700	0,014	16	560	6,00
800	0,011	13	640	6,90
900	0,009	10	720	7,80

* Dotyczy wewnętrznej strony kolana węża.

Powyższe dane odnoszą się do temperatury otoczenia i medium wynoszącego 20°C. Produkty oraz dane techniczne zawarte w tym katalogu zostały przedstawione wyłącznie w celach informacyjnych, mogą ulec zmianie bez uprzedzenia i nie powinny być traktowane jako oferta handlowa.

Firma **MASTERVENT** nie ponosi odpowiedzialności za błędy, bądź niedokładności mogące pojawić się w publikacji. Tolerancja średnicy wewnętrznej przewodu stanowi od +1mm do +3mm w zależności od średnicy.