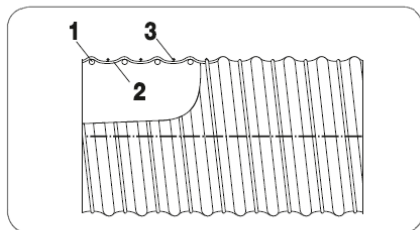
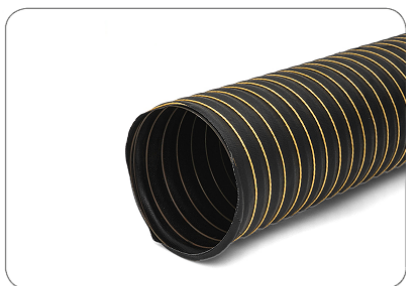


WEŻE DO GORĄCEGO POWIETRZA



VENT NEO 1



Wąż średniotemperaturowy do +135°C

Konstrukcja

1. Spirala ze stali sprężynowej
2. Ścianka węża: tkanina z włókna szklanego powlekana neoprenem
3. Kord z włókna szklanego

- Odprowadzanie ładunków elektrostatycznych następuje poprzez obustronne uziemienie spirali

Charakterystyka



- 70°C do + 135°C
chwilowo od -55°C
do +150°C



lekki



elastyczny



zgodny z RoHS

Odporność chemiczna

- Patrz tabela odporności

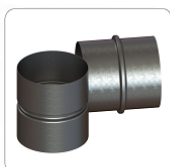
Standardy produkcyjne

- Długości produkcyjne: 4 m
- Kolor: na zewnątrz: czarny wewnątrz: czarny
- Na zamówienie wąż może zostać wykonany w wersji izolowanej VENT ISO NEO 1

Elementy połączeniowe:



Obejma ślimakowa



Prostka symetryczna



Redukcja symetryczna

DN (średnica wewnętrzna) [mm]	Ciśnienie robocze [bar]	Podciśnienie [mm H ₂ O]	Promień zagięcia [mm*]	Ciężar [kg/m]
13	1,700	5200	8	0,10
19	1,600	5100	8	0,11
26	1,600	5100	8	0,12
30	1,400	5000	10	0,14
32	1,400	5000	10	0,14
38	1,300	5000	12	0,17
41	1,300	4800	13	0,20
42	1,300	4800	13	0,20
44	1,200	4600	14	0,21
45	1,200	4600	14	0,21
51	1,200	4300	16	0,25
55	1,100	4200	18	0,27
57	1,100	4100	18	0,28
60	1,100	4000	20	0,30
63	1,100	3900	22	0,32
64	1,100	3900	22	0,34
65	1,100	3800	22	0,34
70	1,100	3600	24	0,36
76	1,100	3400	27	0,41
80	1,000	3200	28	0,44
83	1,000	3100	28	0,46
90	1,000	3000	29	0,49
95	0,900	2800	32	0,56
102	0,900	2600	35	0,65
108	0,900	2400	38	0,68
110	0,900	2400	38	0,69
114	0,900	2200	40	0,71
120	0,800	2000	43	0,76
127	0,800	1700	46	0,80
130	0,800	1700	47	0,82
140	0,700	1500	48	0,90
152	0,700	1400	51	0,99
160	0,600	1300	53	1,05
173	0,600	1200	55	1,13
178	0,600	1100	58	1,13
180	0,600	1100	60	1,19
203	0,500	700	68	1,33
229	0,400	580	84	1,48
254	0,400	400	102	1,68
305	0,200	200	123	2,05

* Dotyczy wewnętrznej strony kolana węża.

Powyższe dane odnoszą się do temperatury otoczenia i medium wynoszącego 20°C. Produkty oraz dane techniczne zawarte w tym katalogu zostały przedstawione wyłącznie w celach informacyjnych, mogą ulec zmianie bez uprzedzenia i nie powinny być traktowane jako oferta handlowa.

Firma **Mastervent** nie ponosi odpowiedzialności za błędy, bądź niedokładności mogące pojawić się w publikacji. Tolerancja średnicy wewnętrznej przewodu stanowi od +1mm do +3mm w zależności od średnicy.